

MediData EDI Podium 2008

Die Bedeutung von Tarifen für die elektronische Leistungsabrechnung aus der Sicht eines Versicherers

18. Januar 2008

Urs Heuberger
Bereichsleiter
Systemmanagement Leistungen

Ex. Master of Social Insurance Management

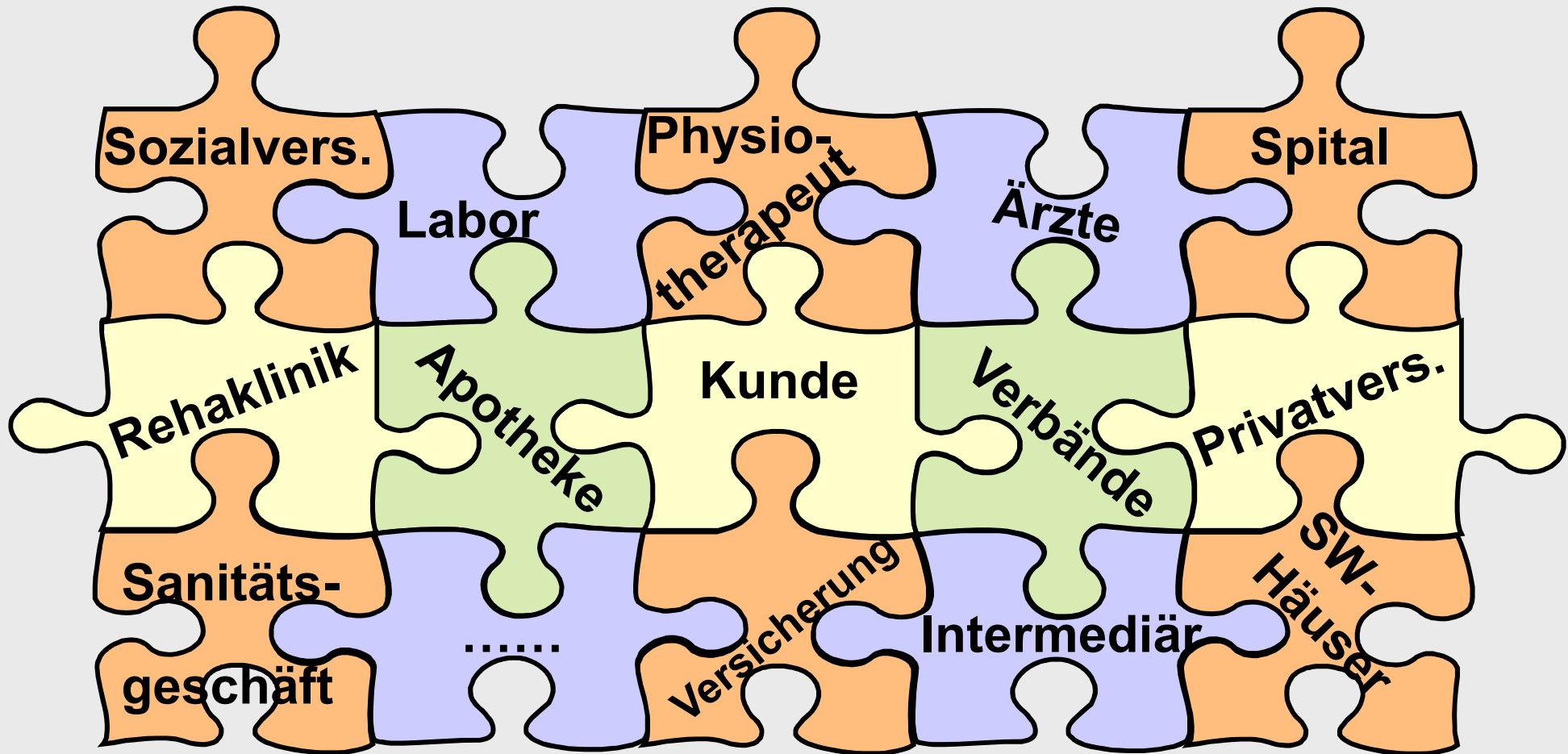


Themen



- **Unterschiedliche Akteure und deren Vernetzung**
- **Prozessoptimierung**
- **Leistungsverarbeitung**
- **Standardisierung**
- **Tarifvielfalt**
- **Qualität**
- **Pflege der Stammdaten**
- **Visualisierung**

Unterschiedliche Akteure und deren Vernetzung



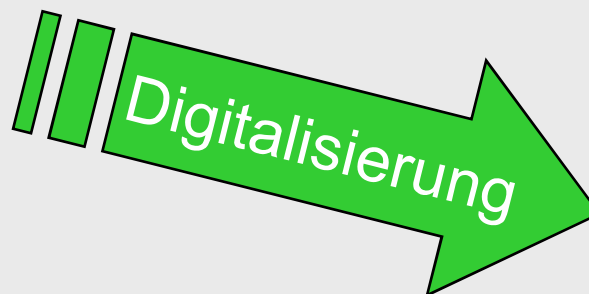
Prozessoptimierung Leistungserbringer / Kostenträger



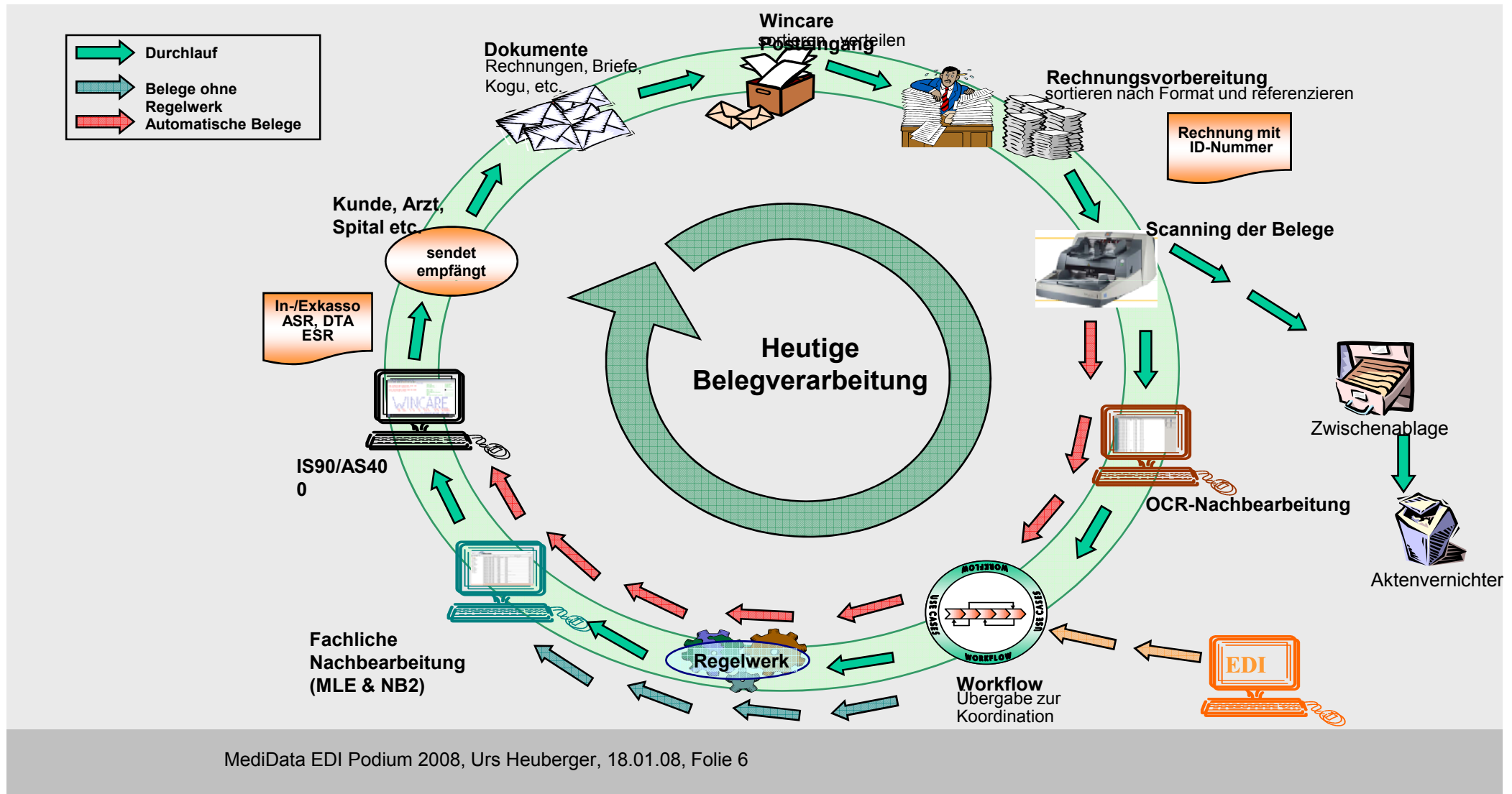
Ziel der Vernetzung:

- **Optimierung der Verarbeitungsprozesse**
 - Vereinheitlichung und Standardisierung der Meldungen (Verordnungen, KOGU's, Rechnungen, Berichte, ...)
- **Kosteneinsparung durch den Einsatz moderner Hilfsmittel**
 - Tarife (Verfügbarkeit und Format)
 - Übermittlung (elektronisch direkt an den Empfänger)
 - Zahlungsverarbeitung (elektronisch mittels ESR)

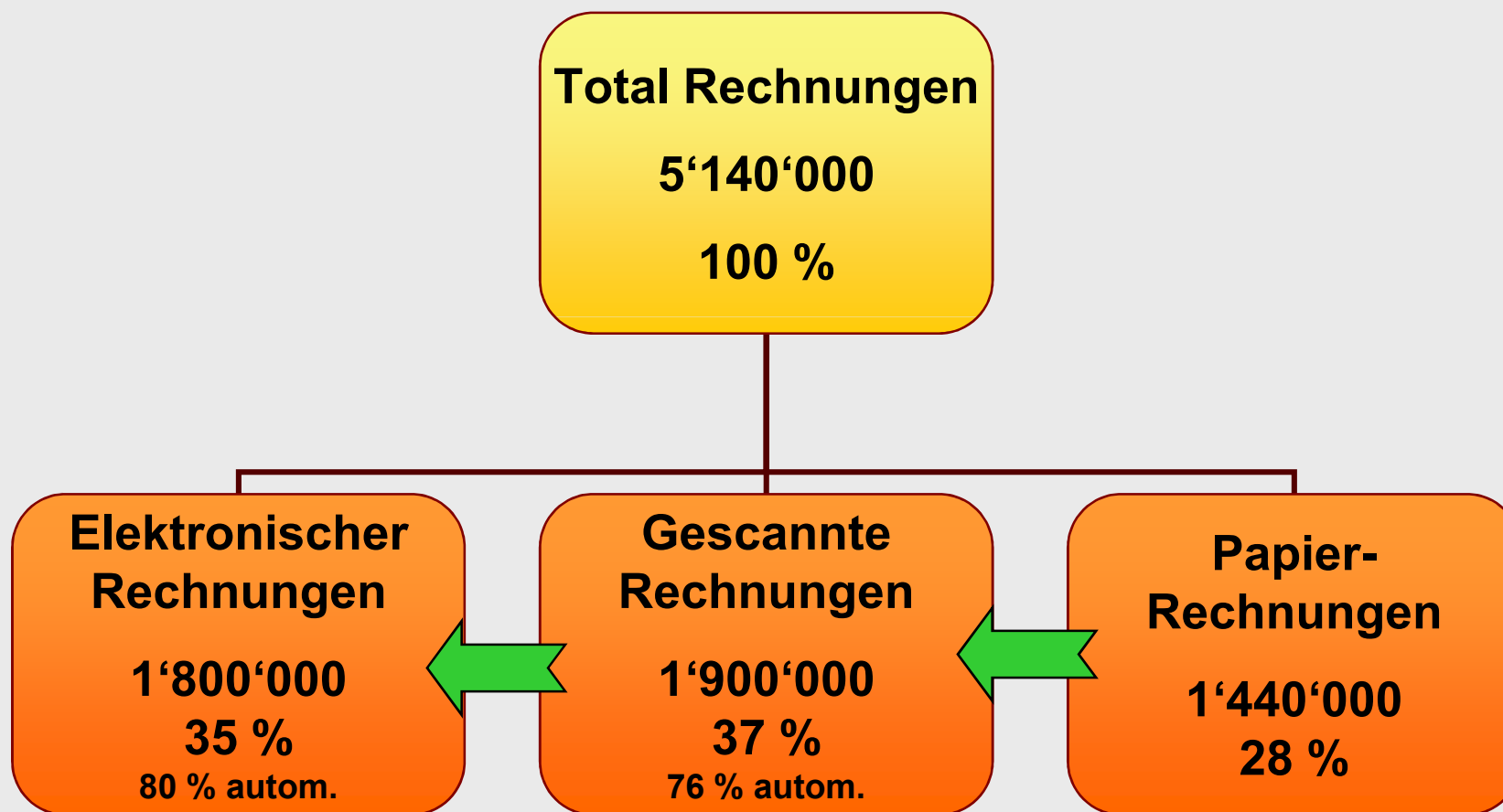
Leistungsverarbeitung 1/3



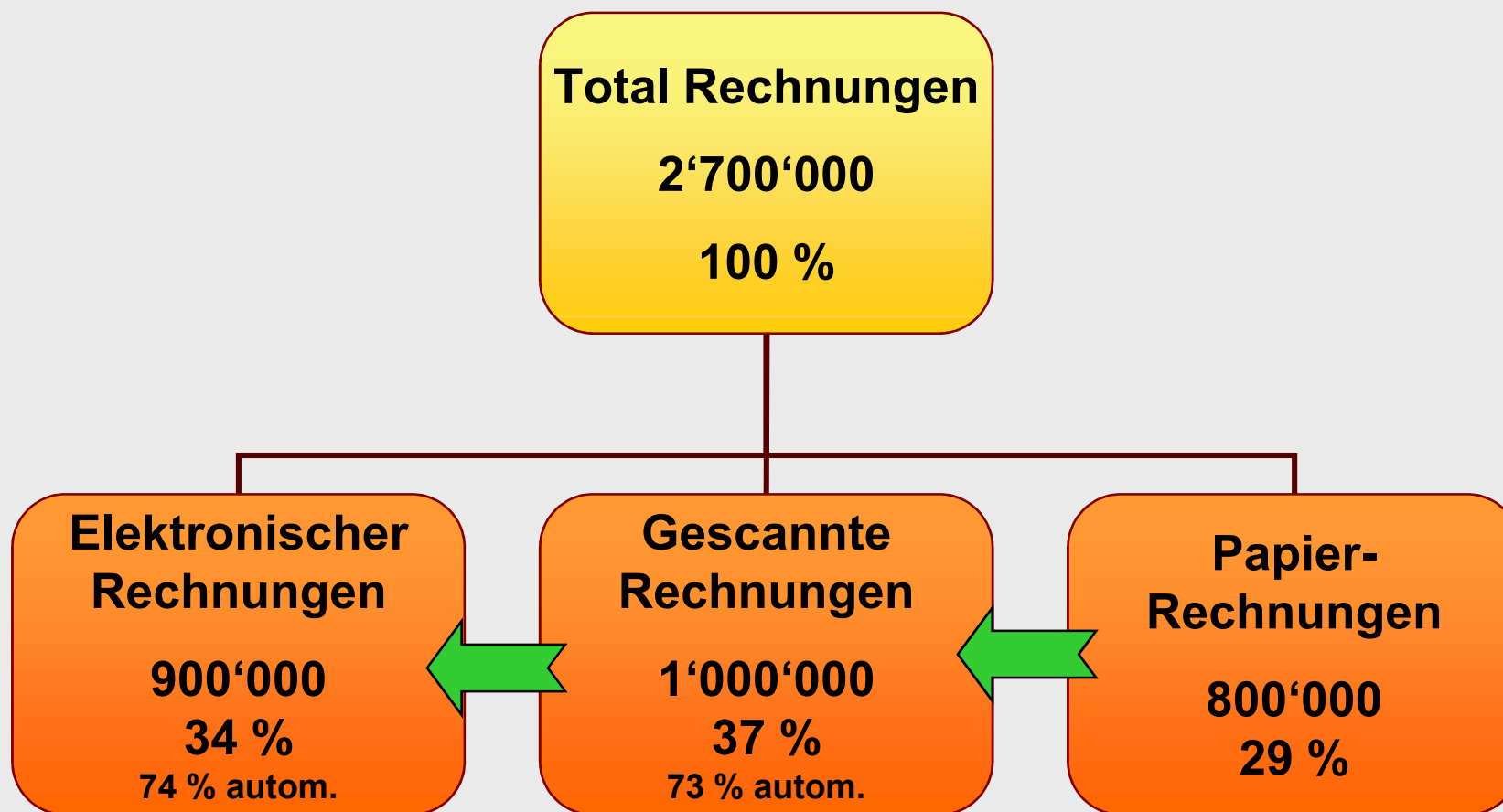
Leistungsverarbeitung 2/3



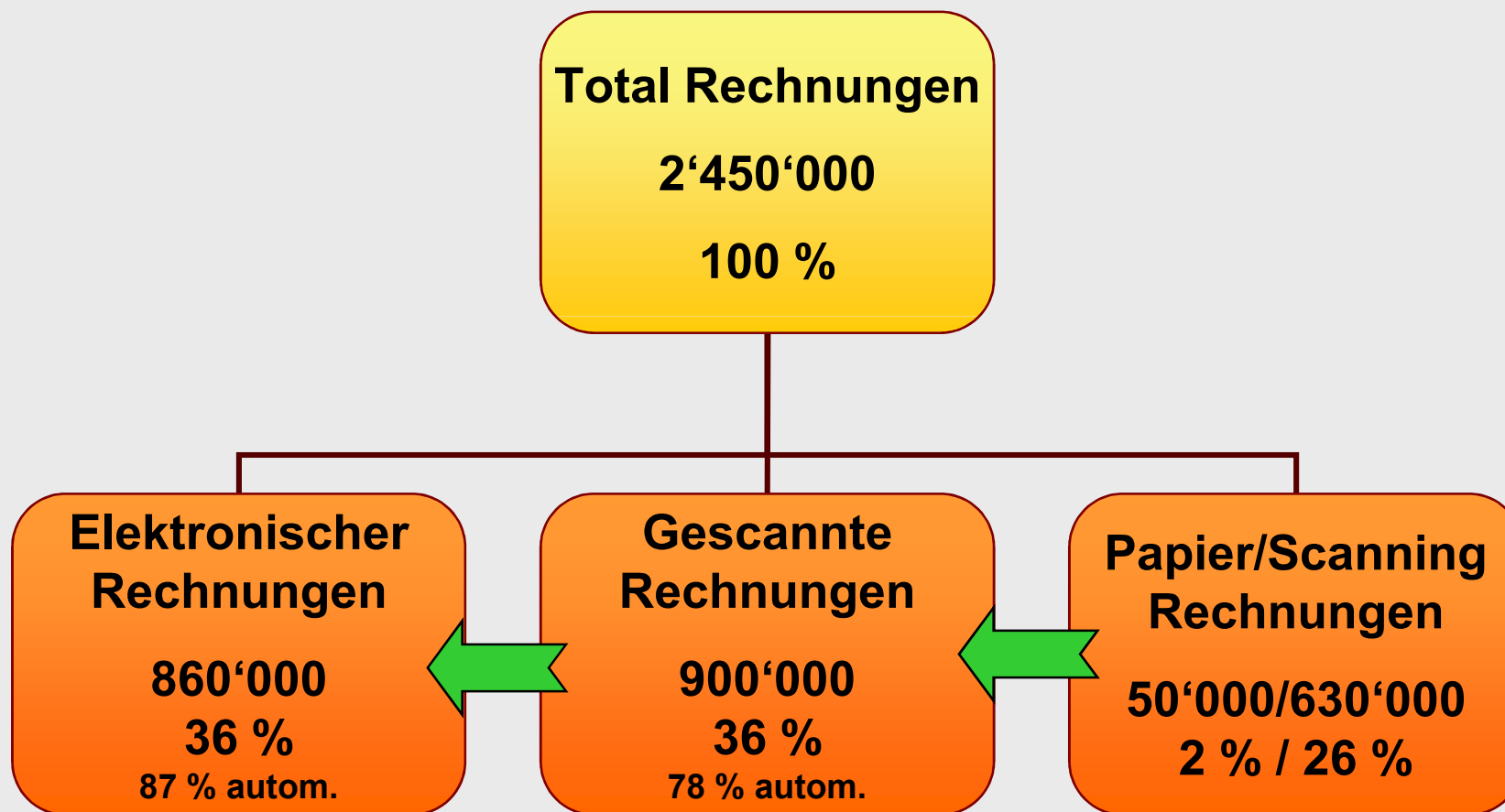
Leistungsverarbeitung 3/3



Leistungsverarbeitung 3/3



Leistungsverarbeitung 3/3



Standardisierung



Gemeinsames Format XML

	Alt	Neu
- Verordnungen	Papier	XML
- Kostengutsprachen	Papier/Fax/Excel	XML
- Rechnungen	Papier	XML
- Tarife	Papier/PDF/Excel/ANSI	XML
- Berichte	Papier	XML
- Bilder	Film/Negativ	Digitalisiert

Tarifvielfalt



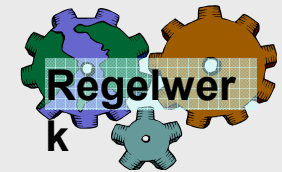
**Von wie vielen Tarifen
sprechen wir zur Zeit?**

**Wir beziehen heute
aktuell 41 Tarife über das
MediFrame**

- TarMed
- Physiotherapie Tarif
- Analysenliste
- Chiropraktiker Tarif
- Ergotherapie Tarif
- Logopädie Tarif
- Ergänzungen zu Medizinaltarifen
- Rayon Code
- Migel
- SVK
- Diabetesberatung
- Onkologie
- Stomaberatung
- Ernährungsberatung
- Hebammentarif
- Labor Tarife
- Spez. Tarif Psychiatrische Dienste Kt. SG
- Spitaltarif für übrige Leistungen
- ...

Qualität

- **Zentrale Verwaltung**
- **Aktualisierung für alle Beteiligten**
- **Verfügbarkeit**
- **Sicherung der Korrektheit der Tarife**
- **Synchrone Verteilung zwischen Leistungserbringer und Kostenträger**
- **Effizienzsteigerung**



Pflege der Stammdaten 1/2



- **Mutation der Tarife**
- **Zustellung der Tarife**
 - ggf. digitalisieren
 - Formatieren
 - Formale Prüfung
 - Inhaltliche Prüfung (veredeln der Daten)
 - Keine selbständige Änderung der Stammdaten
 - Kundenbedürfnisse sicherstellen (Vollversion, Update, Format, ...)
- **Mitteilung aktueller Updates**
- **Automatisches oder manuelles Abholen**

Pflege der Stammdaten 2/2



Die 3 wichtigsten Anforderungen:

- **Historisierung der Tarife**
- **Verfügbarkeit sicherstellen**
- **Archivierung für mindestens 5 Jahre**

Visualisierung



Zukunft:

- **Browser für alle Tarife**
- **Abbildung der Regeln**
- **Verwalten eigener Regeln (Private Public Ansatz)**
- **Spezifische Abmachungen zwischen Leistungserbringern und Kostenträgern abbilden (Zugriffsrechte)**

Vielen Dank für Ihre Aufmerksamkeit