

# Installation der Mediport Zertifikate

## Kurzanleitung

### 1 Übersicht

Für die Installation der Mediport-Zertifikate benötigen Sie eine Zertifikats-CD von Medidata mit der zugehörigen Passwortliste. Bitte beachten Sie, dass das auf der CD vorhandene Import-Tool für die Installation mit ErgoDent nicht geeignet ist. Da die Mediport-Schnittstelle von ErgoDent als Dienst auf dem Server installiert wird, ist es wichtig, dass die Zertifikate nicht nur für den aktuell angemeldeten Benutzer, sondern systemweit installiert werden. Gehen Sie daher bitte gemäss folgender Anleitung vor und beachten Sie, dass die nachfolgenden Schritte nur auf Ihrem Server oder der Hauptarbeitsstation ausgeführt werden müssen.

### 2 Installation (Windows Server 2012 oder neuer / Windows 8 oder neuer)

1. Legen Sie die Medidata-CD ins CD-Laufwerk ein.
2. Wenn ein Fenster erscheint, bei welchem Sie die Aktion für den Datenträger auswählen können, klicken Sie auf „Ordner öffnen, um Dateien anzuzeigen“. Falls dieses Fenster nicht erscheint, können Sie im Windows-Explorer das CD-Laufwerk öffnen.

DVD-RW-Laufwerk (E:) MD\_...

Wählen Sie eine Aktion für diesen Datenträger.

Programm von Medium installieren oder ausfüh...



shelexec.exe ausführen  
Kein Herausgeber angegeben

Weitere Optionen

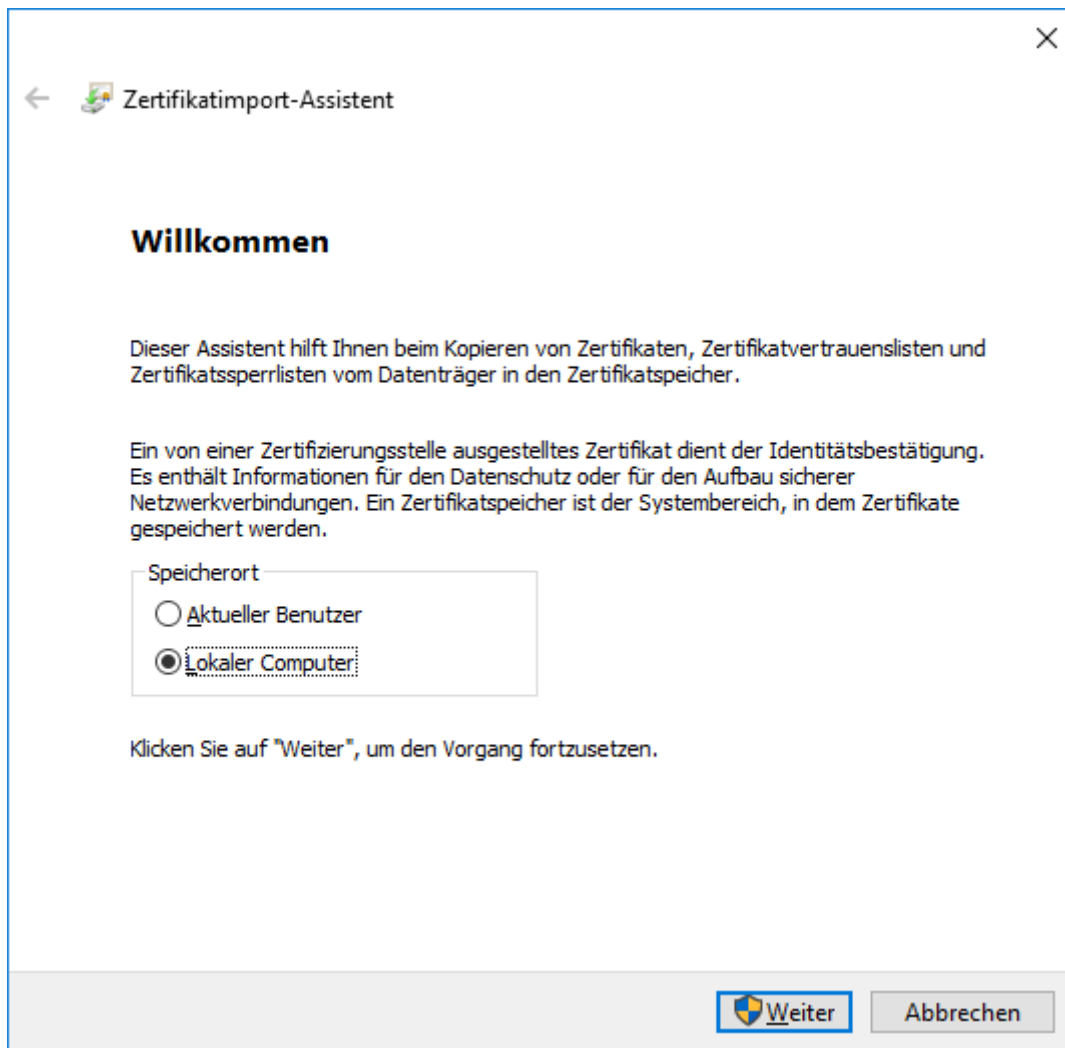


Ordner öffnen, um Dateien anzuzeigen  
Explorer



Keine Aktion durchführen

3. Im der Dateiliste sehen Sie für jeden Monat eine Zertifikatsdatei. Die Dateien beginnen immer mit Z, dann folgt das Jahr und der Monat (z.B. Z2018\_01.pfx). Doppelklicken Sie nun die erste Datei für den Januar (also Z2018\_01.pfx).

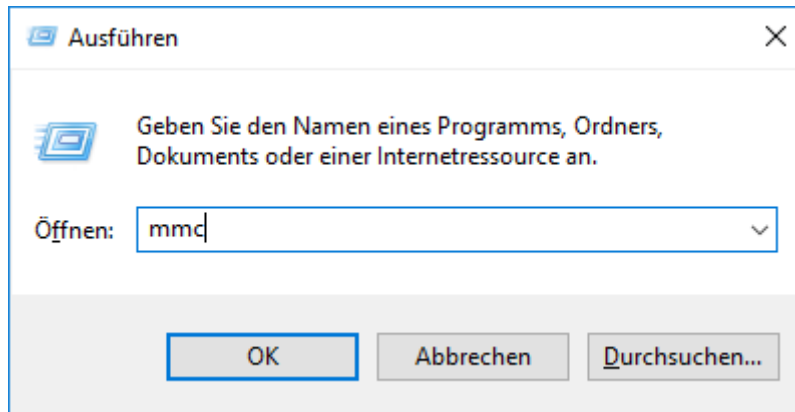


4. Wählen Sie im sich öffnenden Zertifikatimport-Assistent den Speicherort als „Lokaler Computer“ und klicken Sie auf „Weiter“.
5. Falls Sie gefragt werden ob rundll32 mit erhöhten Rechten gestartet werden soll, wählen Sie „Ja“.
6. Im nächsten Fenster wird Ihnen der ausgewählte Dateiname nochmals angezeigt. Klicken Sie auf „Weiter“.
7. Geben Sie das Kennwort für das zu importierende Zertifikat ein. Sie finden dieses Passwort im Begleitschreiben, welches Sie mit der Mediport-CD erhalten haben. Klicken Sie nun auf „Weiter“.
8. Wählen Sie im nächsten Dialog „Zertifikatspeicher automatisch auswählen (auf dem Zertifikattyp basierend)“. Klicken Sie auf „Weiter“ und danach auf „Fertig stellen“.
9. Führen Sie nun die obigen Schritte für die anderen Zertifikate ebenfalls durch (Z20xx\_02.pfx bis Z20xx\_12.pfx).

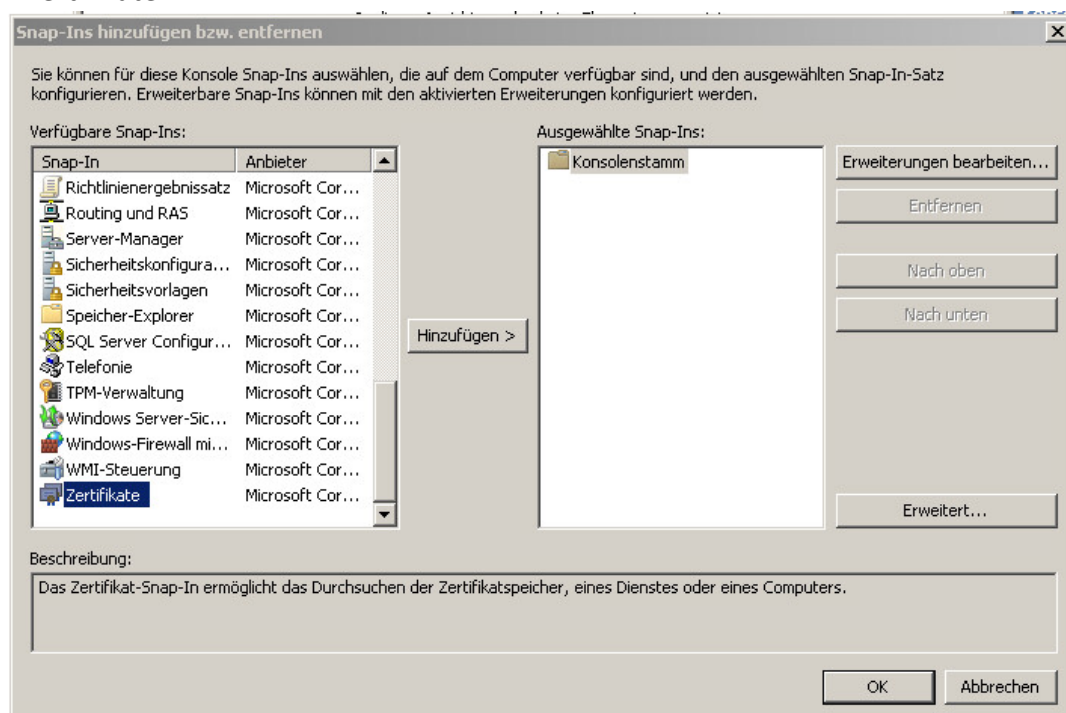
### 3 Installation (Windows Server 2008 oder älter / Windows 7 oder älter)

#### 3.1 Öffnen der Zertifikatsverwaltung für das lokale System

1. Klicken Sie auf Start → Ausführen
2. Tippen Sie «mmc» ins Eingabefeld ein und klicken Sie auf OK.



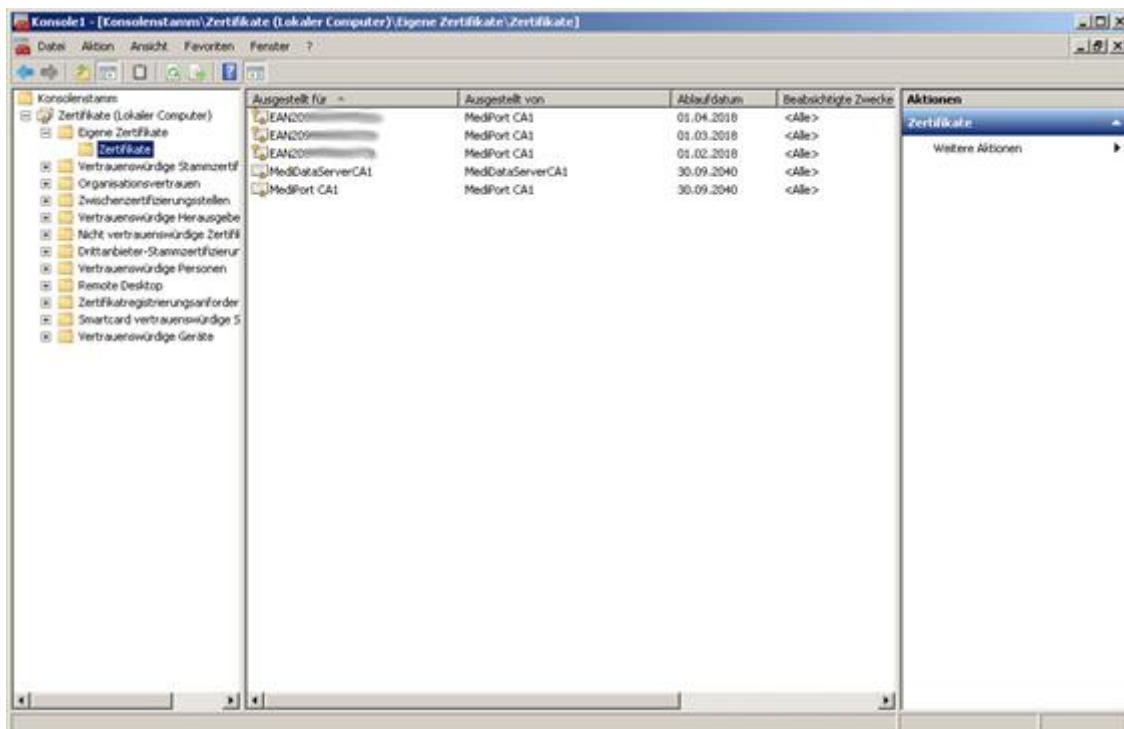
3. Wählen Sie Datei → «Snap-In hinzufügen/entfernen...»
4. Navigieren Sie in der Liste «Verfügbare Snap-Ins» ganz nach unten und doppelklicken Sie auf «Zertifikate»



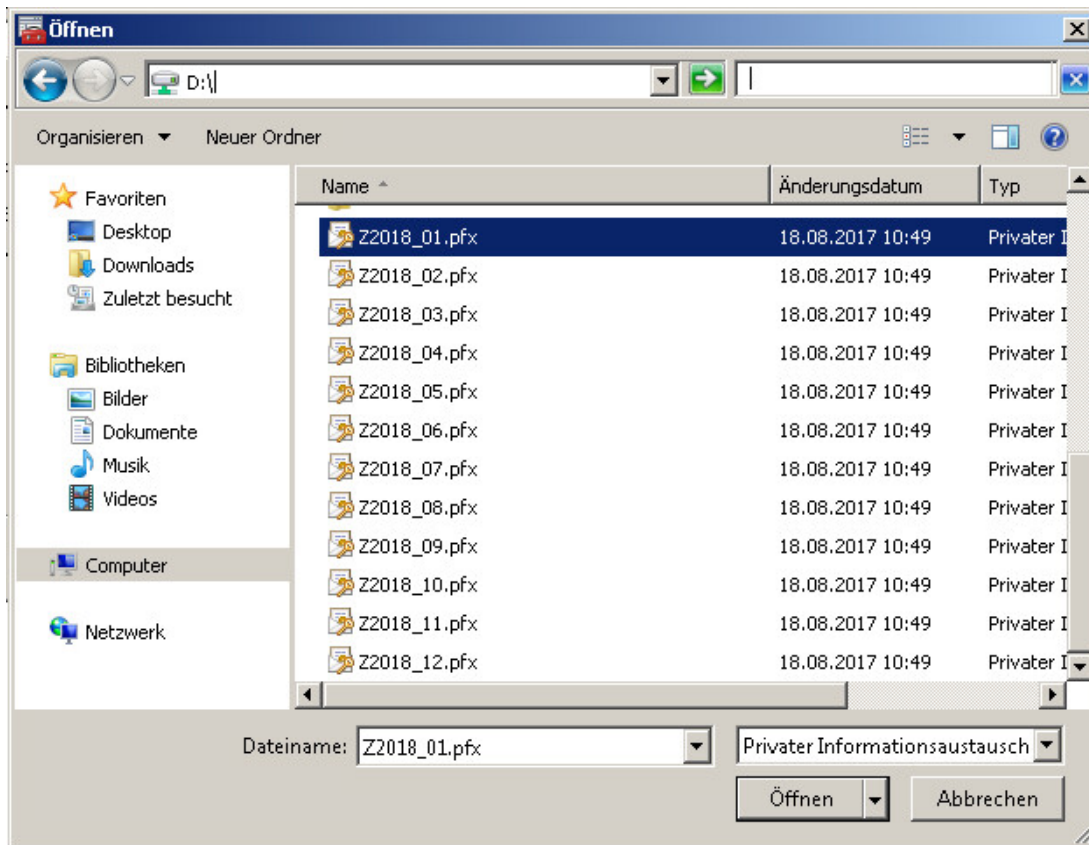
5. Im sich öffnenden Fenster «Computerkonto» auswählen und «Weiter» klicken.
6. Im nächsten Schritt wählen Sie «Lokalen Computer» und klicken auf «Fertig stellen».
7. Nun sollte das Zertifikats-Snap-In in der rechten Spalte unter «Ausgewählte Snap-Ins» sichtbar sein. Bestätigen Sie das Fenster mit «OK».

## 3.2 Importieren Sie die Zertifikate

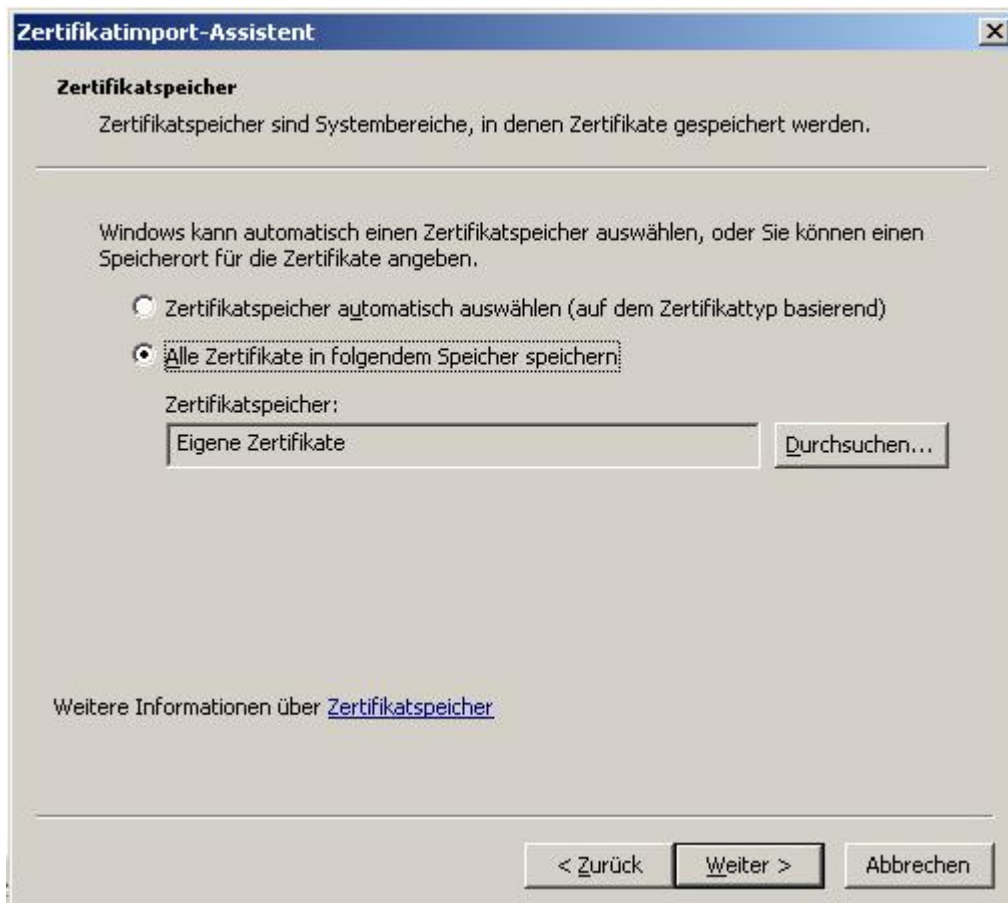
1. Öffnen Sie im Baum auf der linken Seite des Fensters folgende Ansicht:  
Konsolenstamm → Zertifikate → Eigene Zertifikate → Zertifikate



2. Klicken Sie auf Aktion → Alle Aufgaben → Importieren...
3. Es öffnet sich der Zertifikatsimport-Assistent. Klicken Sie auf «Weiter».
4. Hier können Sie mit «Durchsuchen» das erste zu importierende Zertifikat auswählen. Auf der CD befindet sich für jeden Monat ein Zertifikat (z.B. Z2018\_01.pfx – Z2018\_12.pfx), welche Sie importieren sollten. Navigieren Sie daher auf das CD-Laufwerk in welchem Sie die Mediport-CD eingelegt haben oder wählen Sie den Ordner aus, in welchem Sie die Dateien kopiert haben. Damit die Dateien ersichtlich werden, müssen Sie den Dateityps-Filter auf «Privater Informationsaustausch» umschalten. Danach können Sie die erste Datei auswählen und auf «Weiter» klicken.



8. Geben Sie das Passwort für das ausgewählte Zertifikat ein. Dieses finden Sie im Begleitschreiben zur Mediport-CD und klicken Sie wiederum auf «Weiter».
9. Im nächsten Schritt wird das Importziel des Zertifikats ausgewählt. Dies sollte automatisch richtig sein: «Alle Zertifikate in folgendem Speicher speichern» mit dem Zertifikatsspeicher «Eigene Zertifikate». Klicken Sie auf «Weiter» und danach auf «Fertig stellen».



---

10. Wiederholen Sie die Schritte unter 2 bis alle 12 Zertifikate importiert wurden.

### **3.3 Prüfen Sie ob alle Zertifikate korrekt importiert wurden**

- Unter «Konsolenstamm» → «Zertifikate (Lokaler Computer)» → «Eigene Zertifikate» → «Zertifikate» müssen nun alle Zertifikate ersichtlich sein.