



PROCEDURE D'UTILISATION

Pour l'envoi électronique des factures via MEDIPORT, il faut suivre les instructions suivantes :

- 1. Importations des certificats délivrés par MEDIDATA**
- 2. Lancement d'une factures ou d'un lot de plusieurs factures**

Vous trouverez sur les procédures ci-dessous.

IMPORTANT :

Le certificat doit impérativement être installé avant l'envoi de la facture via MEDIPORT

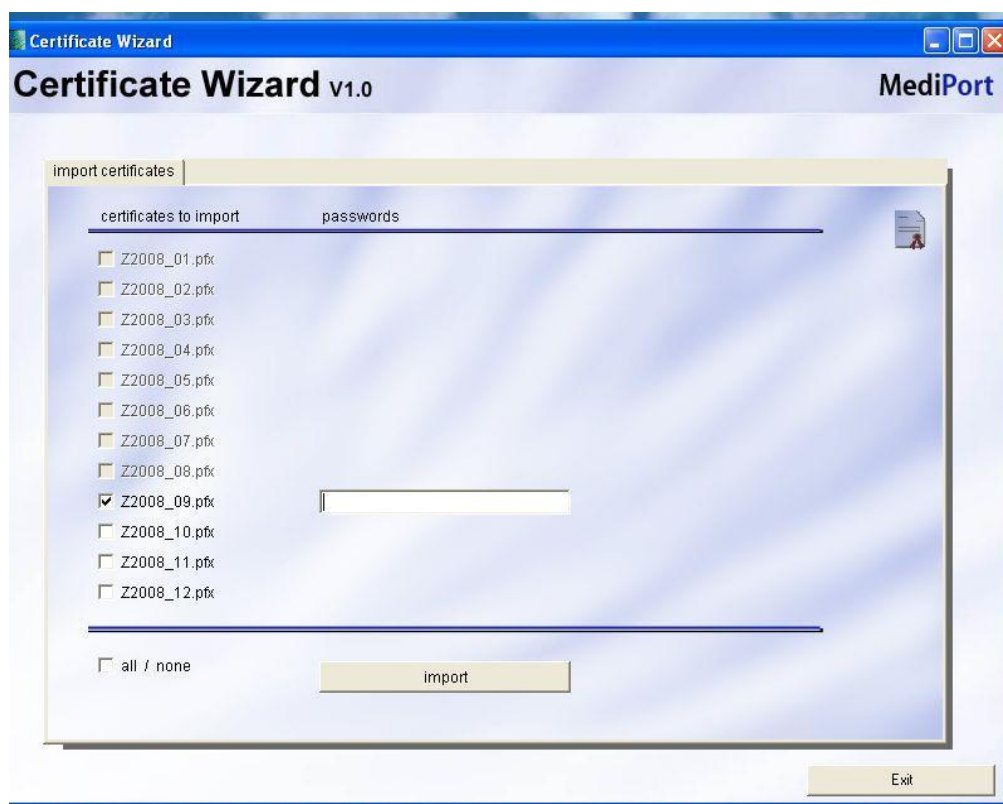
MEDIPORT - Importation des certificats

1. Insérer le CD-ROM dans le lecteur
2. Seulement pour les systèmes d'exploitation Windows:
Choisissez « démarrer / Exécuter... » et écrivez les mots suivants:

<Lecteur de CD>\CertificateWizard\Wizard.exe
et appuyez sur OK.

p.ex. E:\CertificateWizard\Wizard.exe

3. Une boîte de dialogue s'ouvre



4. Sélectionner les certificats à importer et saisissez le mot de passe
5. Cliquer sur « import »
6. Importation terminé

Tous les certificats peuvent également être installés manuellement en double-cliquant. Les certificats se trouvent au niveau supérieur de ce CD.

MEDIPOINT Envoie des factures électroniques

Pour le lancement des factures via MEDIPOINT, il faut lors de la facturation indiquer le choix de facturation.

Il existe avec le logiciel KEYCAB, la possibilité de faire une facturation direct ou avec le module MEDIPOINT.

PROCEDURE

Envoie d'une facture :

The screenshot shows the 'Facture' form in Microsoft Access. The patient is TEST Henri, born 01.01.2000. The invoice number is 1763, issued by Jacques TEST on 10.09.2008. The 'Facturation' dropdown is set to 'Medidata'. The 'Etat de la Facture' section shows the invoice is not yet factured. The 'Acquittement' section shows a balance of 0.00 Fr. and a 'Partiel' checkbox.

Il faut saisir dans le champ à l'aide de la liste déroulante « Medidata » et ensuite lancer la facturation. L'envoi se fait automatique.

Envoie d'un lot de plusieurs factures :

The screenshot shows the 'Factures à Facturer' form. The 'Envoyer à' dropdown is set to 'Medidata'. The 'Facturation' button is visible. Below the form is a table with columns: Fact. N°, T, Date ouv., Patient, Garant, Loi, Montant, A Facturer.

Il faut saisir dans le champ à l'aide de la liste déroulante « Medidata » et ensuite lancer la facturation. L'envoi se fait automatique.