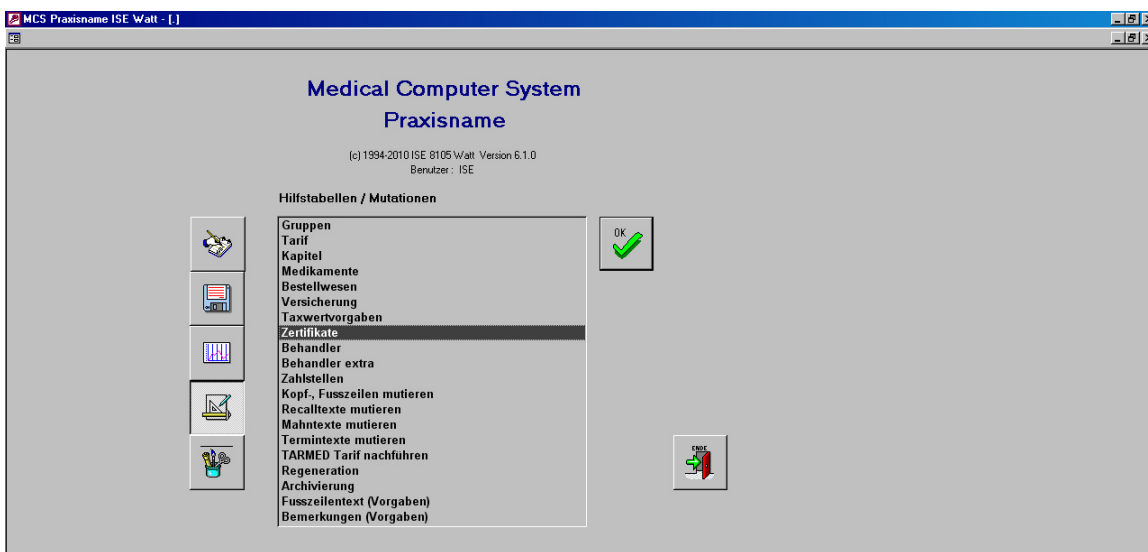


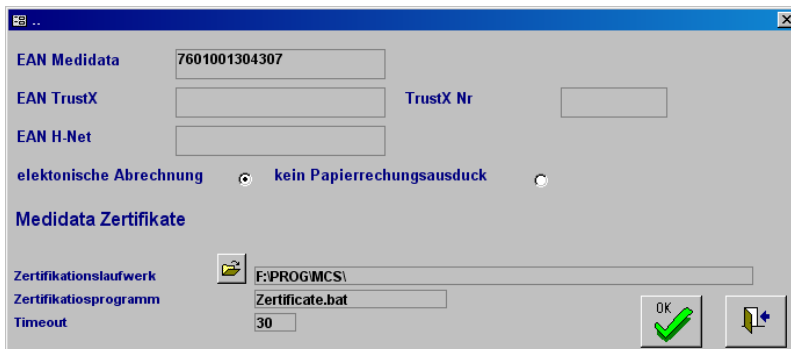
Zertifikat- und Passwort-Installation auf das PC-System

1. Startfenster



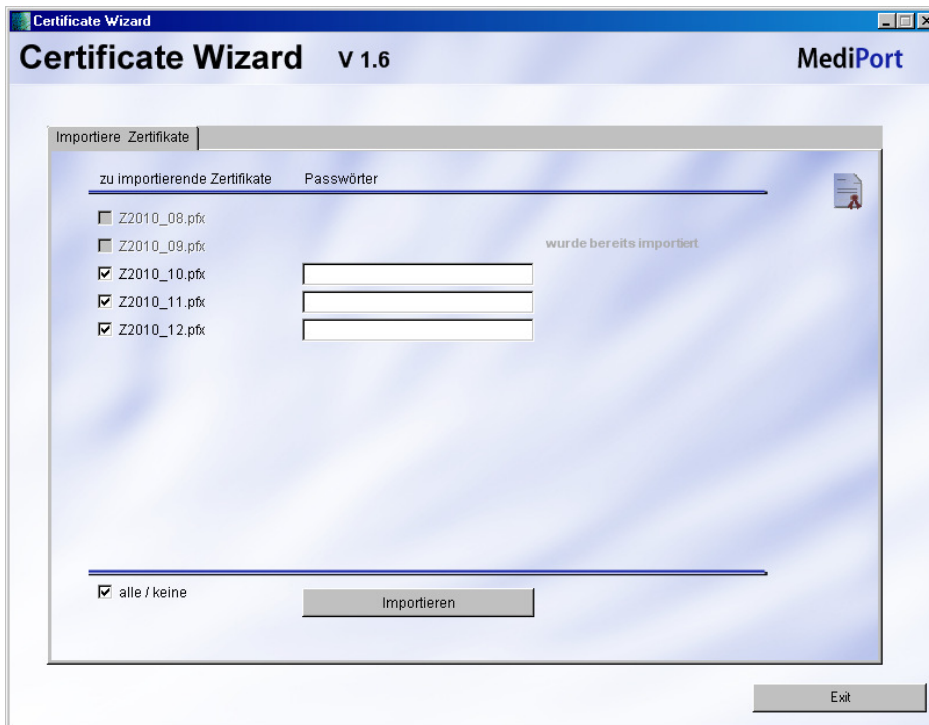
Wählen Sie im Hauptmenü die Taste Grundparameter und danach die Zertifikate an und bestätigen Sie mit OK.

2. Zertifikatfenster



Die Felder sind bereits mit Standard-Werten abgefüllt. Sie brauchen diese Eingaben nur mit OK zu bestätigen.

3. Passwort-Eingabe



Pro Monat das entsprechende Passwort eintippen und mit Importieren bestätigen.
Nach erfolgreicher Installation steht nach dem Passwort importieren erfolgreich.