

Vorgehen bei neuen Zertifikaten

Einmal im Jahr müssen Sie die neuen Zertifikate von MediData installieren. Sie erhalten jeweils im Herbst eine CD mit den Zertifikaten in Datenform und separat ein A4 Blatt mit den Passwörtern zu diesen Zertifikaten. Wenn Sie beide Teile (CD und A4-Blatt) haben können Sie die Zertifikate für das ganze neue Jahr installieren. Das Format der Dateien auf der CD ist immer **Z<Jahr>_<Monat>.pfx**

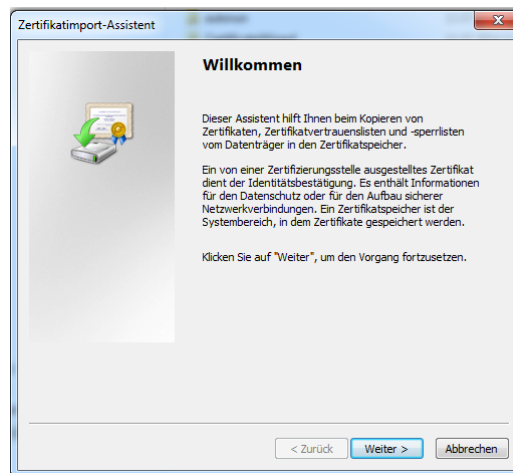
Vorgehen:

CD von MediData in CD Laufwerk einlegen

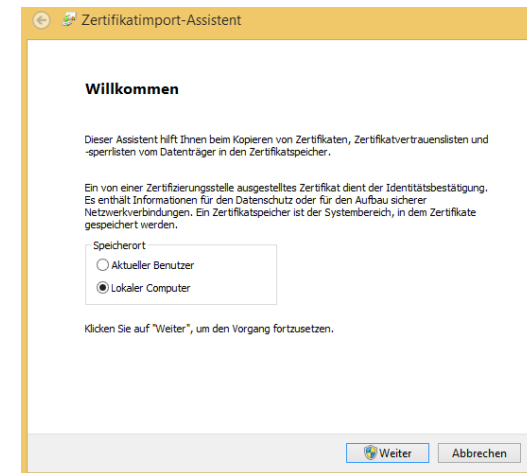
Windows Explorer öffnen (Rechte Maustaste auf *Start* => *Explorer*)
und das CD Laufwerk anwählen

Name	Änderungsdatum	Typ	Größe
Anleitungen_html		Dateiordner	
autorun		Dateiordner	
CertificateWizard		Dateiordner	
autorun.inf	23.08.2017 13:36	Setup-Informatio...	1 KB
EAN7601_...nam	23.08.2017 13:36	NAM-Datei	0 KB
EAN7601_...re	23.08.2017 13:36	RE-Datei	1 KB
EAN7601_...mpg.keystore	23.08.2017 13:36	KEYSTORE-Datei	51 KB
Z2018_01.pfx	23.08.2017 13:36	Privater Informati...	5 KB
Z2018_02.pfx	23.08.2017 13:36	Privater Informati...	5 KB
Z2018_03.pfx	23.08.2017 13:36	Privater Informati...	5 KB
Z2018_04.pfx	23.08.2017 13:36	Privater Informati...	5 KB
Z2018_05.pfx	23.08.2017 13:36	Privater Informati...	5 KB
Z2018_06.pfx	23.08.2017 13:36	Privater Informati...	5 KB
Z2018_07.pfx	23.08.2017 13:36	Privater Informati...	5 KB
Z2018_08.pfx	23.08.2017 13:36	Privater Informati...	5 KB
Z2018_09.pfx	23.08.2017 13:36	Privater Informati...	5 KB
Z2018_10.pfx	23.08.2017 13:36	Privater Informati...	5 KB
Z2018_11.pfx	23.08.2017 13:36	Privater Informati...	5 KB
Z2018_12.pfx	23.08.2017 13:36	Privater Informati...	5 KB

Doppelklicken Sie das erste Zertifikat z.B. **Z2018_01.pfx** (NICHT **N2018_01.pfx**, falls vorhanden)

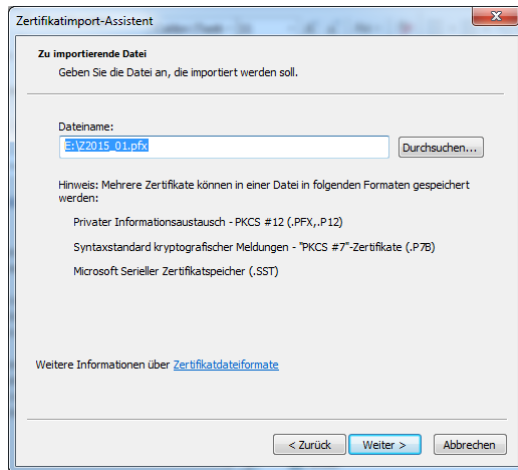


bei **Windows 7** "Weiter" drücken und die eventuelle Sicherheitswarnung bestätigen



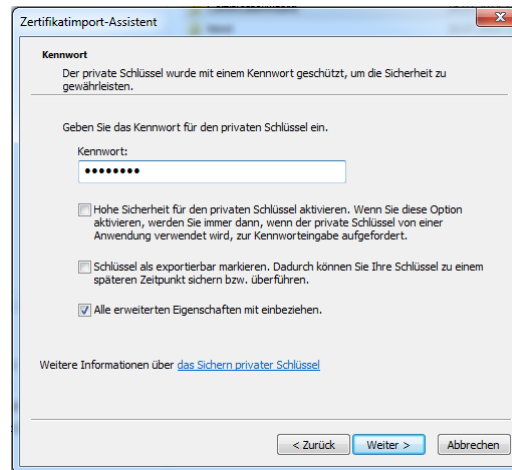
ab **Windows 8** "Lokaler Computer" und "Weiter" drücken und die eventuelle Sicherheitswarnung bestätigen

MediPort Zertifikate einlesen



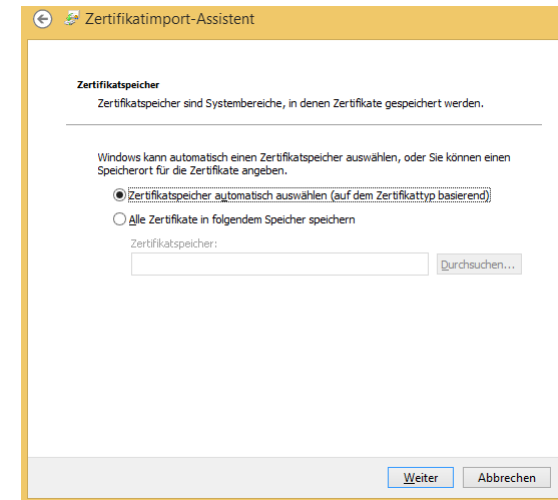
Das zu importierende Zertifikat erscheint

Drücken Sie "Weiter" >



Geben Sie nun das Passwort im Feld *Kennwort* ein, dass auf dem separaten Blatt „Mediport Passwörter für Zertifikate“ rechts beim Zertifikat Z2018_01.pfx steht (8 Zeichen)

Drücken Sie "Weiter" >



Drücken Sie "Weiter" >

"Fertigstellen des Assistenten" erscheint
Drücken Sie "Fertig stellen"

"Der Importvorgang war erfolgreich" erscheint
Drücken Sie "OK"

Doppelklicken Sie nun das zweite Zertifikat Z2018_02.pfx (NICHT N2018_02.pfx) und installieren Sie dieses analog zum ersten Zertifikat.
Doppelklicken Sie nun das dritte Zertifikat Z2018_03.pfx (NICHT N2018_03.pfx) und installieren Sie dieses analog zum ersten Zertifikat.
...und so weiter - bis und mit dem Zertifikat Z2018_12.pfx!

Nach dem Import des letzten Zertifikates Z2018_12.pfx sind alle Zertifikate für das ganze Jahr installiert, aktiviert und somit Ihre Arbeit erledigt. Sie können nun den Windows Explorer schliessen und die CD wieder aus dem Laufwerk entfernen.

Bewahren Sie die CD und die Passwortliste unbedingt an einem sicheren und jederzeit verfügbaren Ort auf!