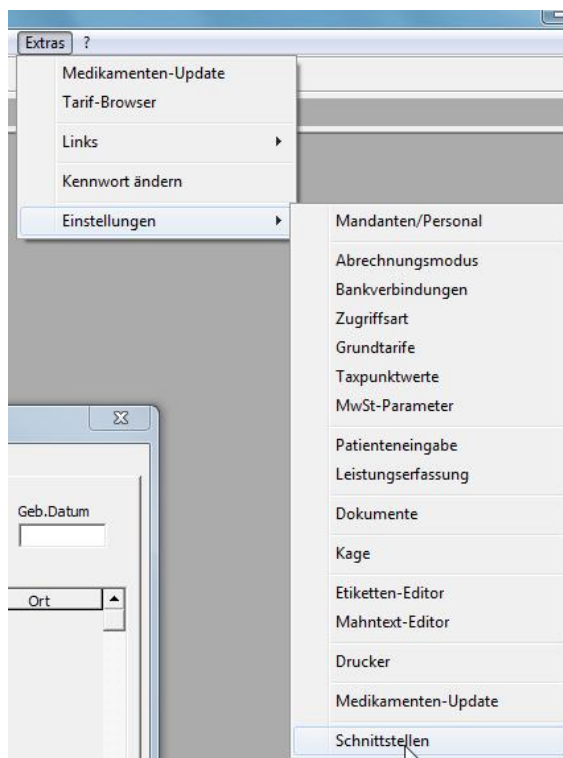
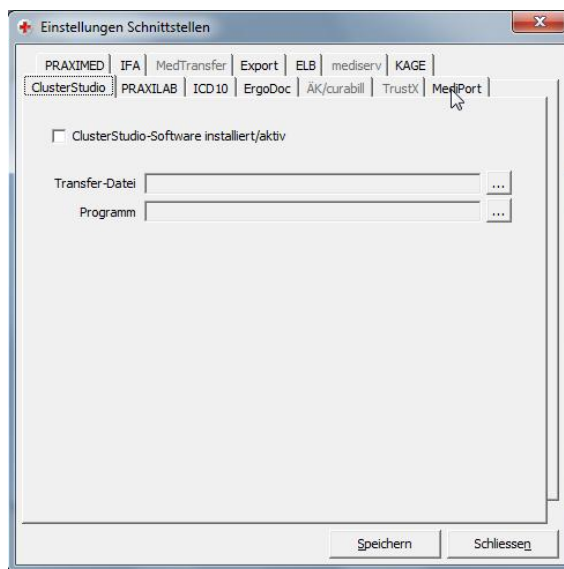


Vorgehen um Mediport-Zertifikate einzulesen**Bitte lesen Sie die Zertifikate-CD erst nach Jahreswechsel ein**

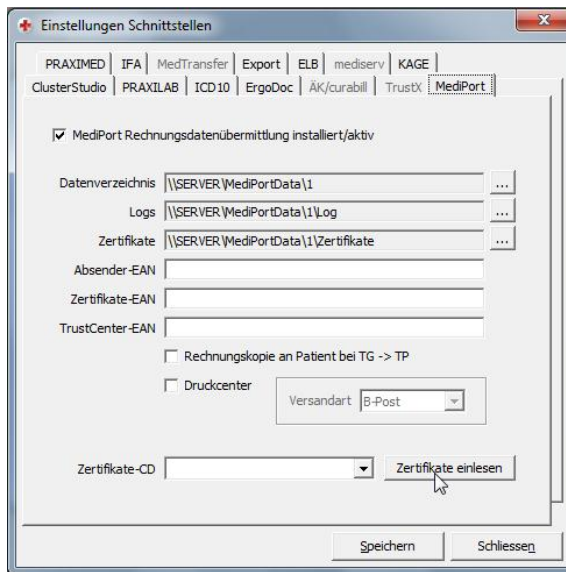
1. Legen Sie die Zertifikate-CD von Medidata ins Laufwerk ein
2. Gehen Sie in PRAXISTAR auf Extras → Einstellungen → Schnittstellen



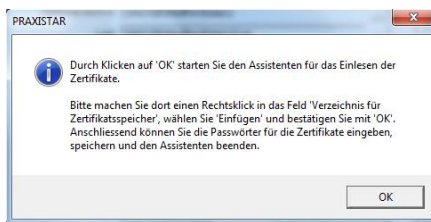
3. Wechseln Sie zur Registerkarte MediPort



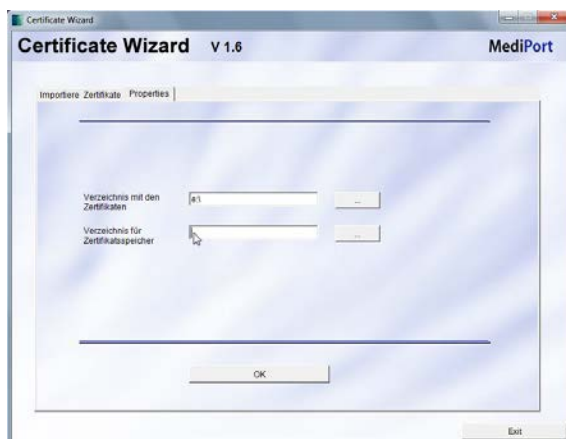
4. Klicken Sie auf ‚Zertifikate einlesen‘



5. Bestätigen Sie die folgende Meldung durch Klick auf ‚OK‘



6. Klicken Sie mit der rechten Maustaste ins Feld ‚Verzeichnis für Zertifikatsspeicher‘



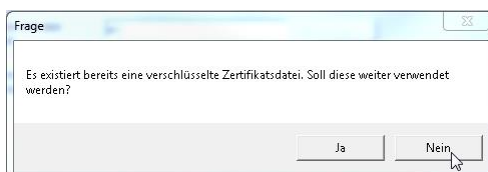
7. Wählen Sie ‚Einfügen‘



8. Klicken Sie auf ‚OK‘



9. Wenn die Meldung erscheint, ob die alten Zertifikate noch verwendet werden sollen, klicken Sie auf ‚Nein‘

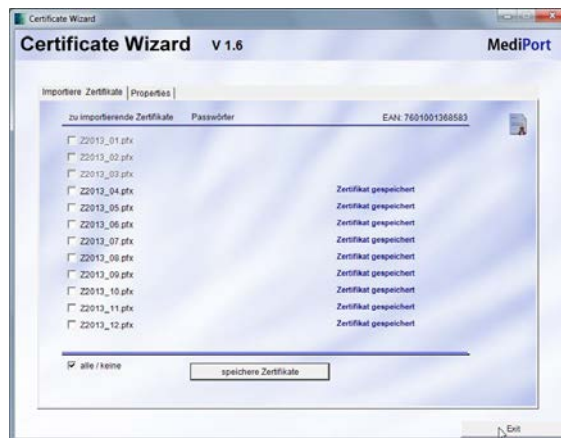


10. Klicken Sie beim Fenster Certificate Wizard nochmals auf ‚OK‘

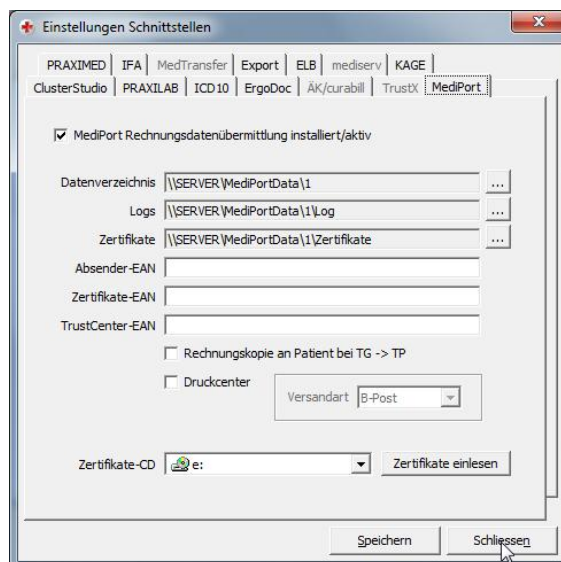
11. Geben Sie nun die Zertifikats-Passwörter der entsprechenden Zertifikate ein und klicken Sie danach auf ‚speichere Zertifikate‘



12. Wenn Sie alle Passwörter korrekt erfasst haben, erscheint Zertifikat gespeichert, sonst müssen die falsch erfassten Passwörter korrigiert werden. Wenn alle Zertifikate gespeichert wurden, kann das Fenster durch klicken auf ‚Exit‘ geschlossen werden



13. Das ‚Einstellungen Schnittstellen‘ - Fenster kann nun auch geschlossen werden



14. Zur Kontrolle, ob die Zertifikate korrekt eingelesen sind, können Sie im elektronischen Datenaustausch für Mediport auf ‚Senden/Empfangen‘ klicken

15. Führen Sie das Einlesen der CD für jeden weiteren Mandanten (Arzt) durch