

MediPort .Net

Anleitung Zertifikatsimport

1 Zertifikatsimport für **Windows 7 und Windows Vista**

1.1 Klicken Sie auf 

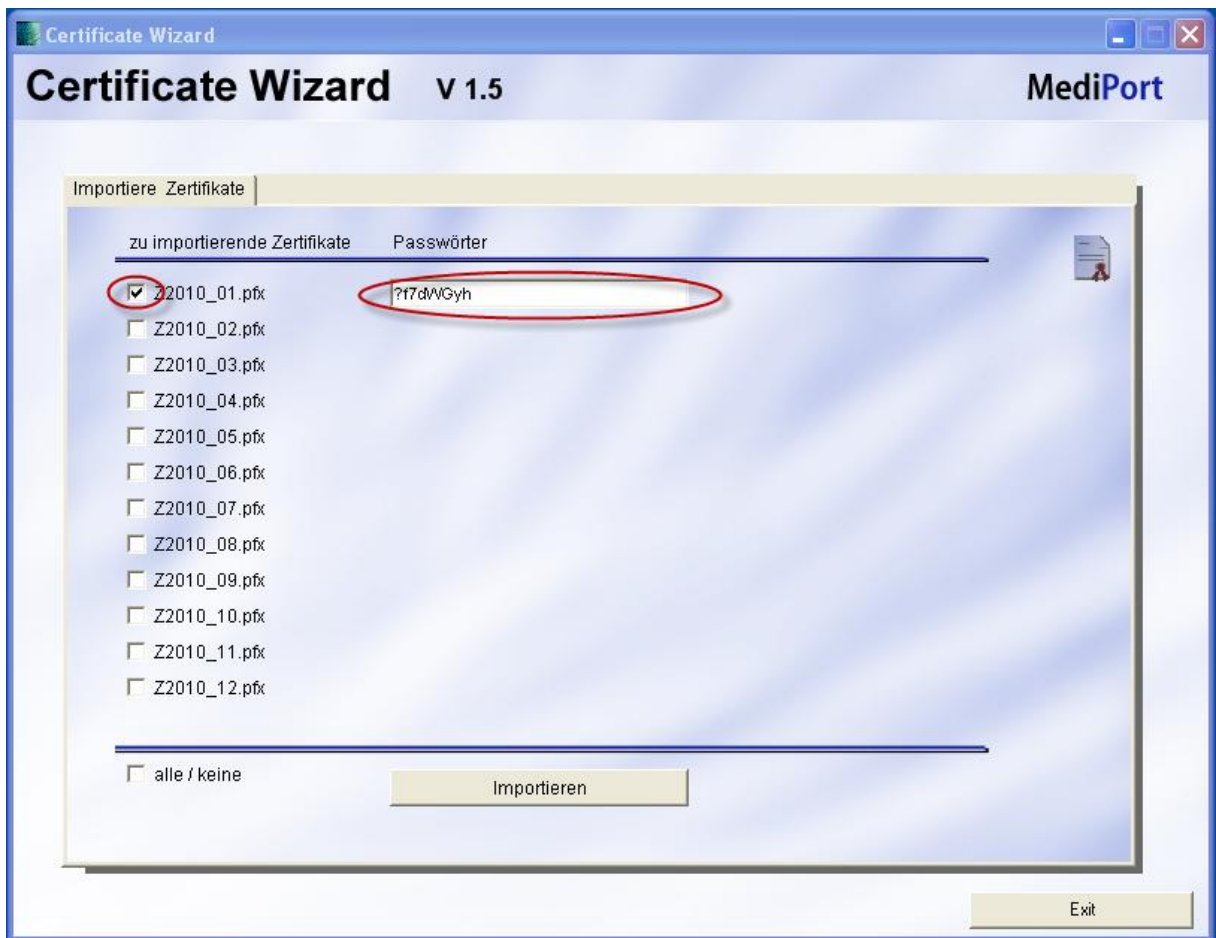
1.2 Geben Sie im nächsten Fenster folgendes ein:
<CD-Laufwerk>\CertificateWizard\Wizard.exe

Falls Ihr CD-Laufwerk den Buchstaben „E“ hat, sieht das so aus:




1.3 Drücken Sie auf Wizard.exe

1.4 Geben Sie für alle Zertifikate, die importiert werden sollen, das Passwort ein.



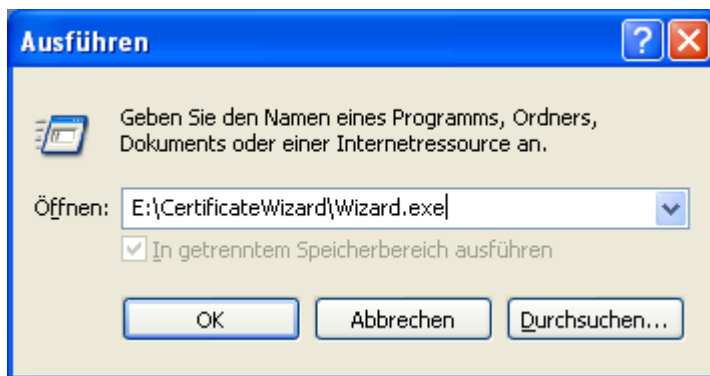
1.5 Klicken Sie auf 

1.6 Wenn Sie alle Zertifikate importiert haben, klicken Sie auf  um das Programm zu beenden

2 Zertifikatsimport für Windows XP

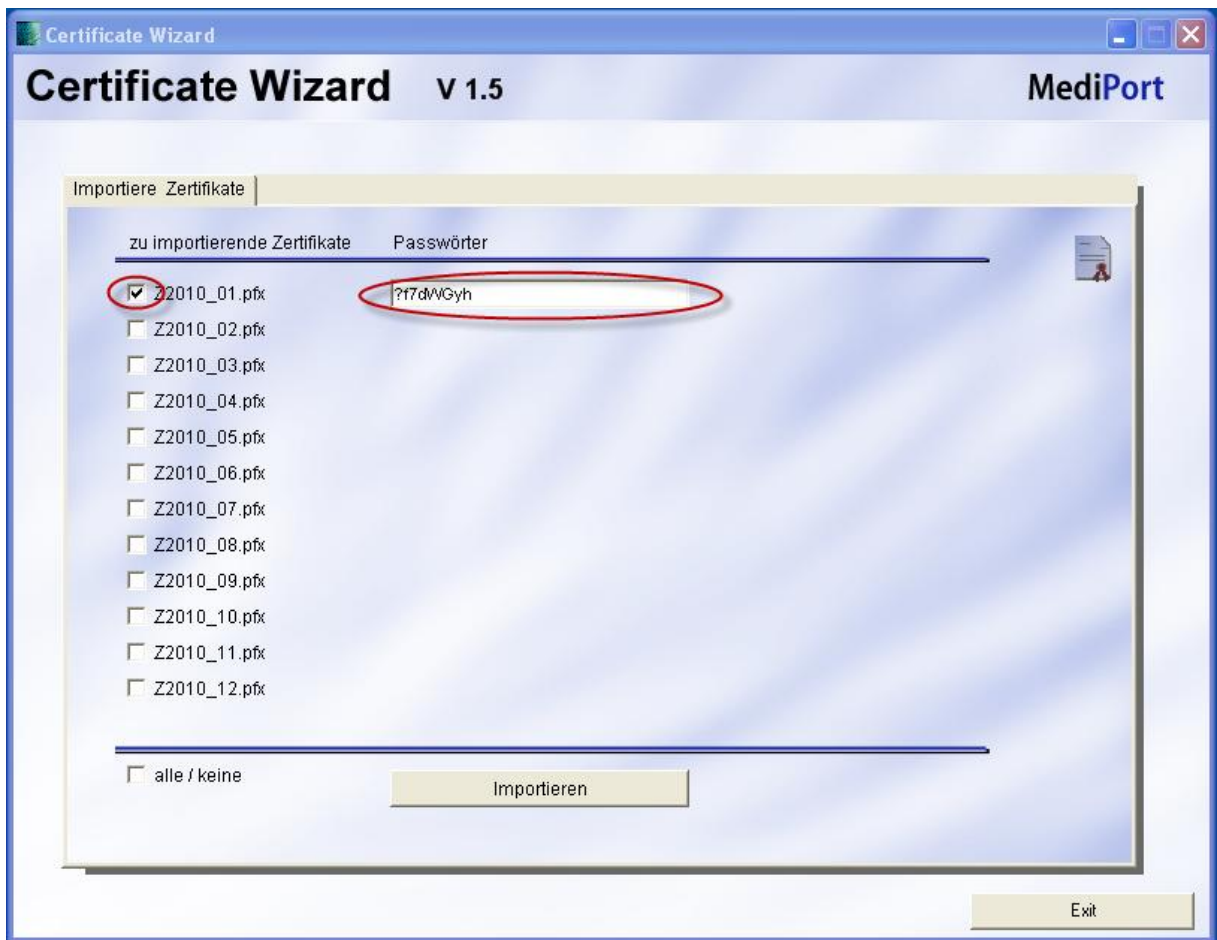
- 2.1 Klicken Sie auf 
- 2.2 Klicken Sie im folgenden Menu auf 
- 2.3 Geben Sie im nächsten Fenster „Ausführen“ folgendes ein:
<CD-Laufwerk>\CertificateWizard\Wizard.exe

Falls Ihr CD-Laufwerk den Buchstaben „E“ hat, sieht das so aus:



- 2.4 Drücken Sie auf OK

2.5 Geben Sie für alle Zertifikate, die importiert werden sollen, das Passwort ein



2.6 Klicken Sie auf

2.7 Wenn Sie alle Zertifikate importiert haben, klicken Sie auf um das Programm zu beenden