

triaMED Anleitung Installation Zertifikate Mediport

31.03.2017



Inhaltsverzeichnis

Inhaltsverzeichnis	2
1. Installation Zertifikate Mediport	3
1.1. Einlegen Mediport-CD	3
1.2. Starten Mediport Wizard	3

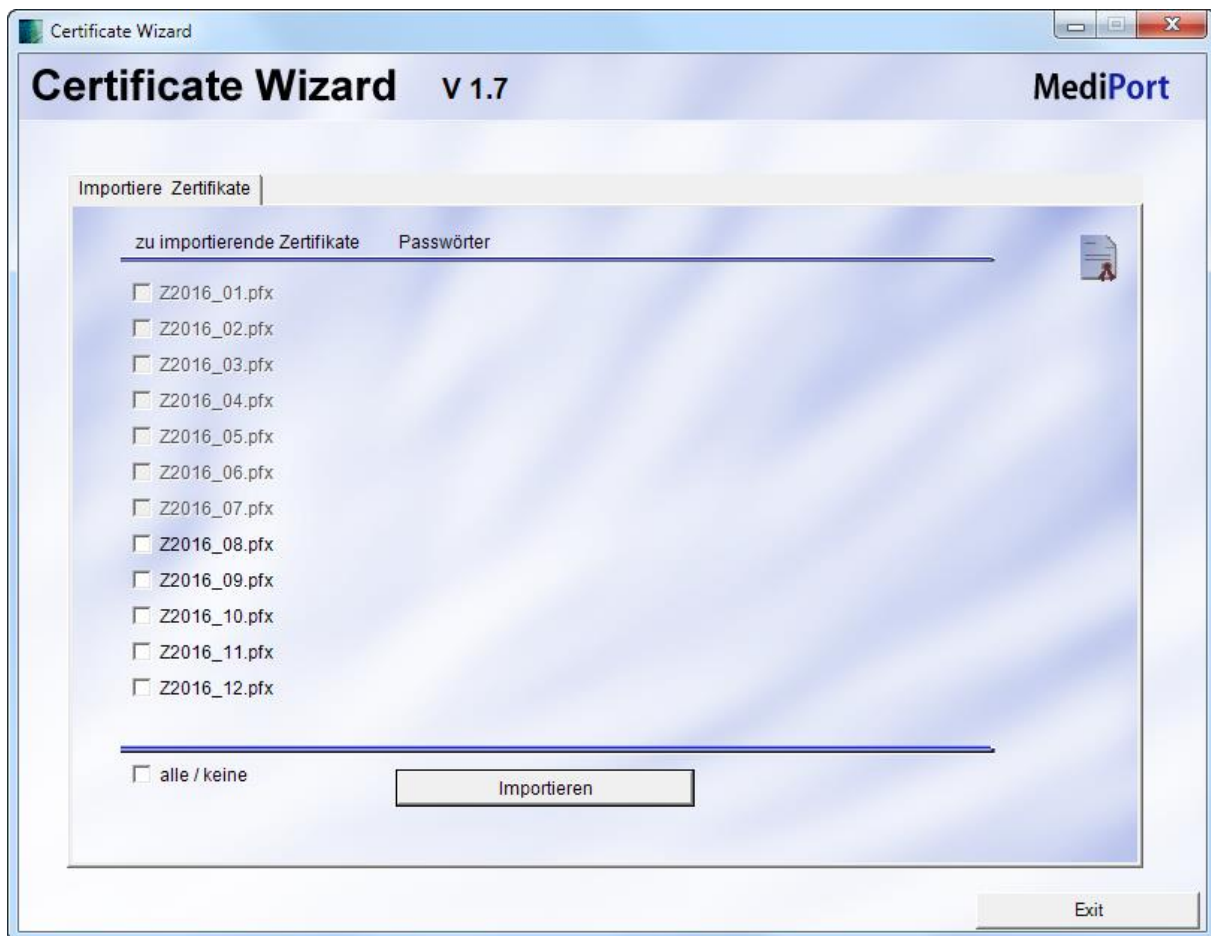
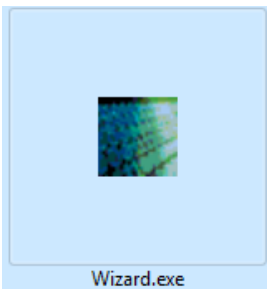
1. Installation Zertifikate Mediport

1.1. Einlegen Mediport-CD

Legen Sie als erstes die Mediport-CD in ihr CD/DVD-Laufwerk.

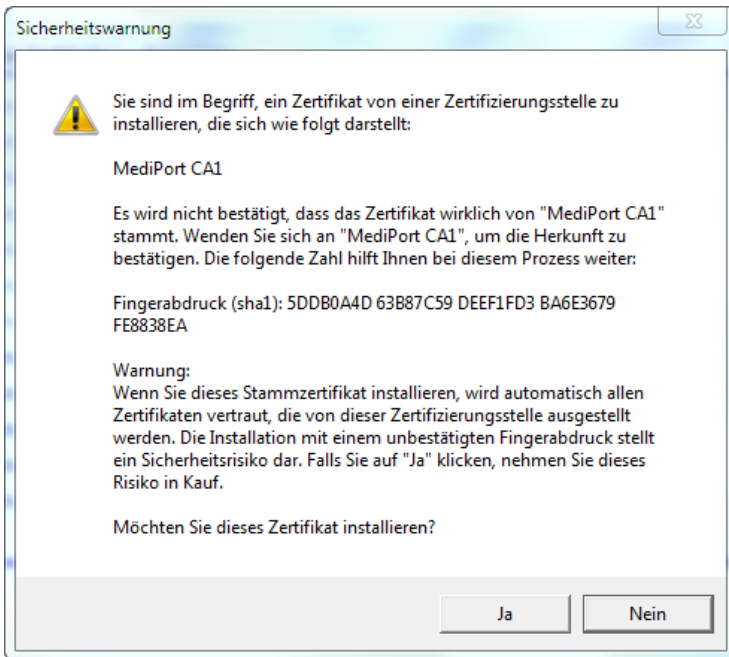
1.2. Starten Mediport Wizard

Starten Sie ein Windows-Explorer-Fenster und wählen Sie das Laufwerk der CD. So wird Ihnen der Inhalt der CD angezeigt. Wählen Sie das Unterverzeichnis „CertificateWizard“ und starten Sie die darin enthaltene Applikation“Wizard.exe“.



Sie können die Perioden durch Setzen von Häkchen (oder Aktivierung „alle / keine“) wählen und dann die Passwörter ab dem separaten Passwortpapier erfassen und mit „Importieren“ hinterlegen.

Bestätigen Sie allfällige Sicherheitswarnungen mit Ja:



Wurden die Zertifikate korrekt importiert, wird Ihnen das bestätigt:

