

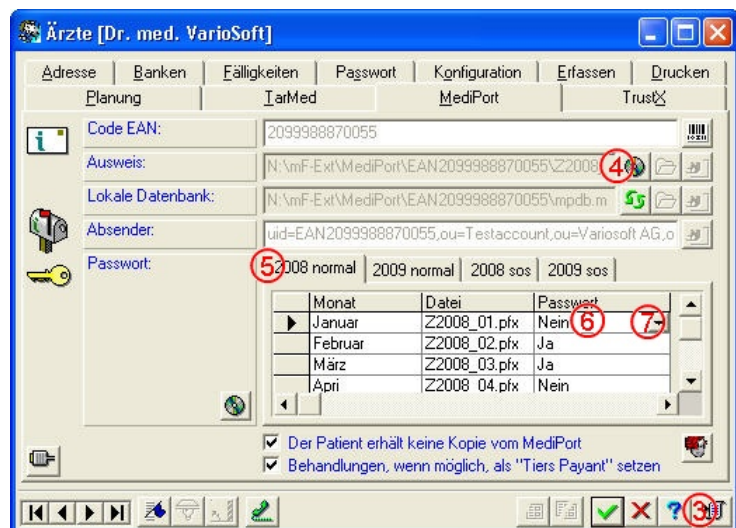
MediPort: Zertifikate + Passwörter

1. Legen Sie die MediPort-CD ins Laufwerk ein.
2. Starten Sie das Programm mFmed EVOLUTION.
3. Klicken Sie auf das Menu 'Objekte' - 'Ärzte' und wählen Sie den gewünschten Arzt mittels Suchliste unten rechts.

4. Im Register 'MediPort' klicken Sie nun auf das Symbol "Ausweis von der CD entnehmen".

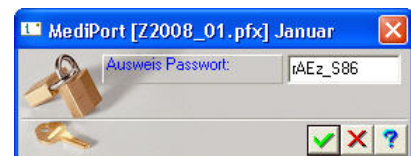
5. Wählen Sie das Register für das gewünschte Jahr an (20?? normal).

6. Klicken Sie anschliessend ins Feld "Passwort" des Monats Januar.



7. Dann klicken Sie auf das "Pfeil-nach-unten-Symbol", das daraufhin erscheint.

8. Dieses Bild öffnet sich. Geben Sie nun für Januar das entsprechende Passwort ein und bestätigen Sie es mit dem "OK-Symbol".



9. Wiederholen Sie Schritt 6 - 8 für alle Monate.

Bei Fragen und Unklarheiten stehen wir Ihnen gerne zur Verfügung.

Hotline: 031 305 15 15