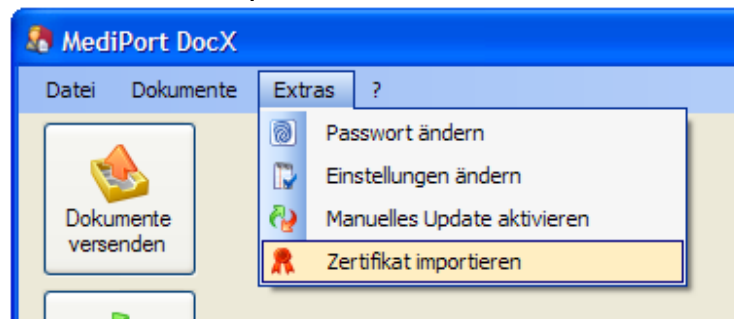


MediPort DocX

Anleitung Zertifikatsupdate

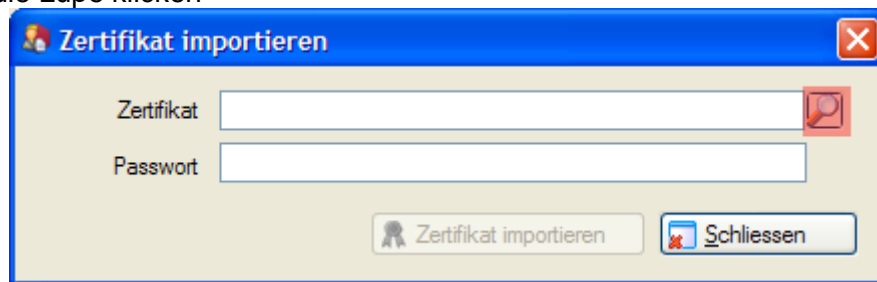
1 Zertifikatsupdate für **Nicht-Administratoren**

- 1.1 Zertifikats- CD einlegen
- 1.2 MediPort DocX starten und als Benutzer anmelden
- 1.3 Auf Extras → „Zertifikat importieren“ klicken



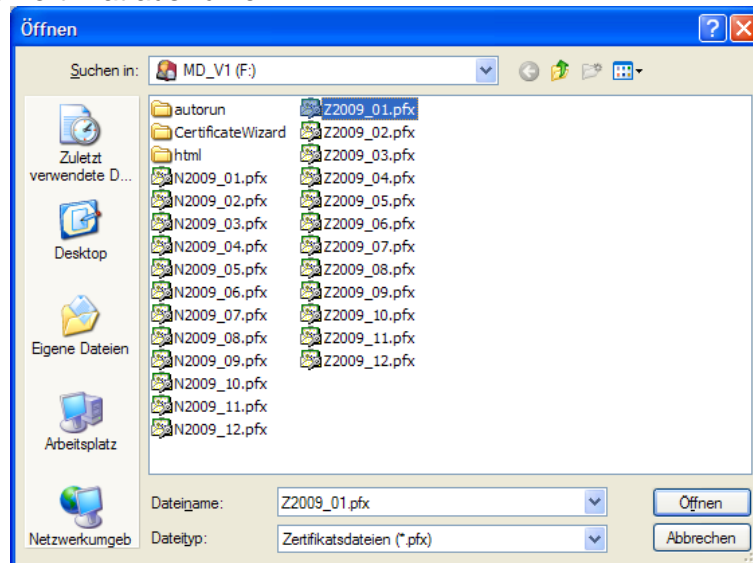
- 1.4 Für jedes Monatszertifikat folgende Schritte wiederholen:

- 1.4.1 Auf die Lupe klicken



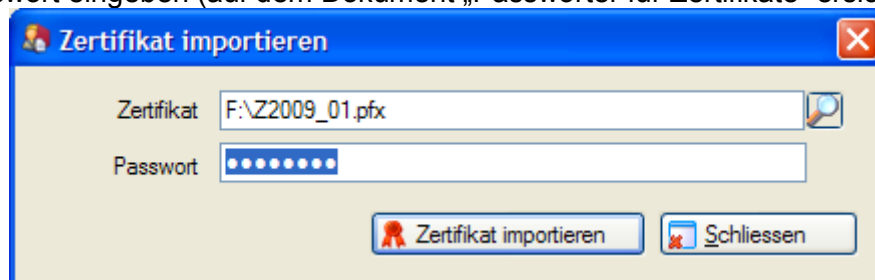
ACHTUNG: Alle Zertifikate auf der CD, die mit „Z“ beginnen, müssen installiert werden. Somit müssen die folgenden Schritte für alle Zertifikate wiederholt werden.

1.4.2 Einzelnes Zertifikat auswählen



1.4.3 Auf „Öffnen“ klicken

1.4.4 Passwort eingeben (auf dem Dokument „Passwörter für Zertifikate“ ersichtlich)



1.4.5 Auf „Zertifikat importieren“ klicken

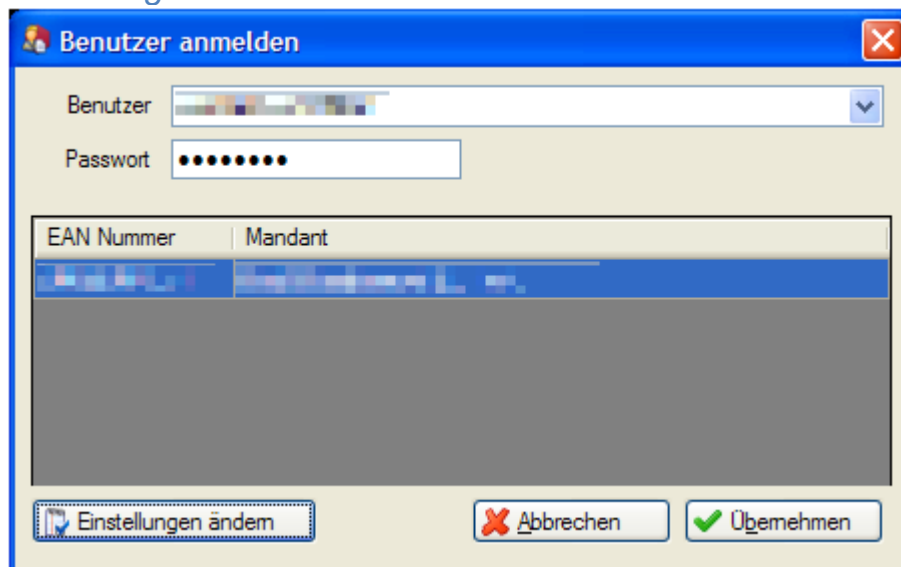
1.4.6 Schritte wiederholen für das nächste Zertifikat, dass mit „Z“ beginnt

2 Zertifikatsupdate für **Administratoren**

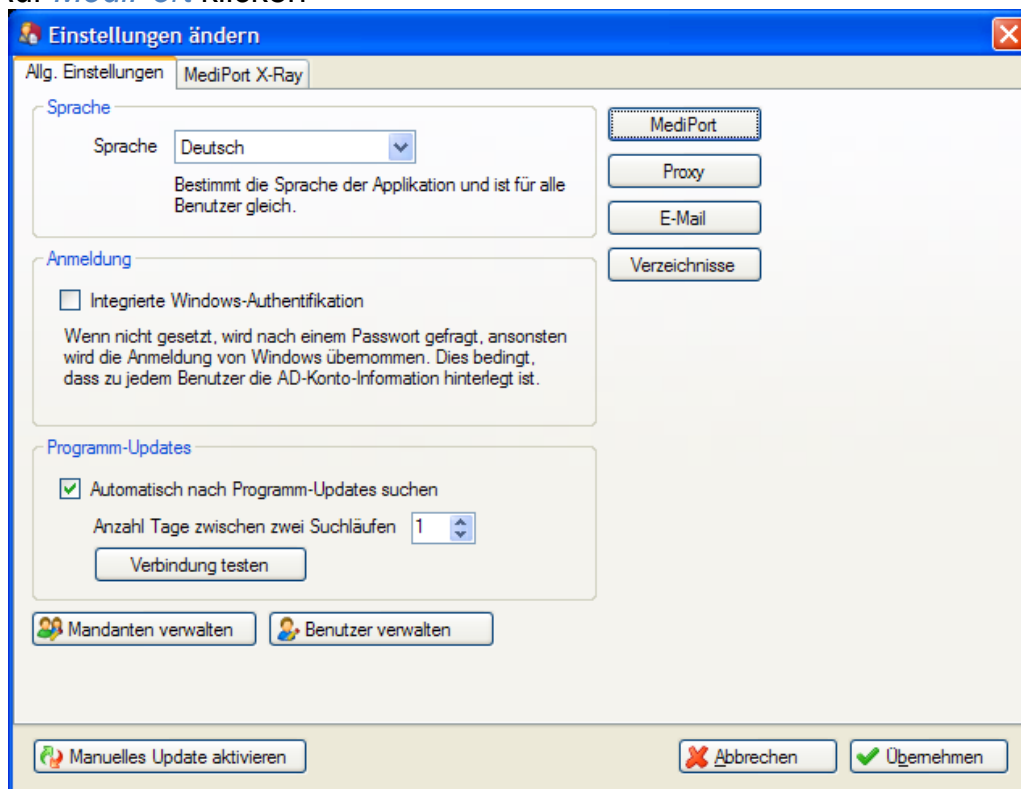
2.1 Zertifikats- CD einlegen

2.2 MediPort DocX starten und Passwort eingeben

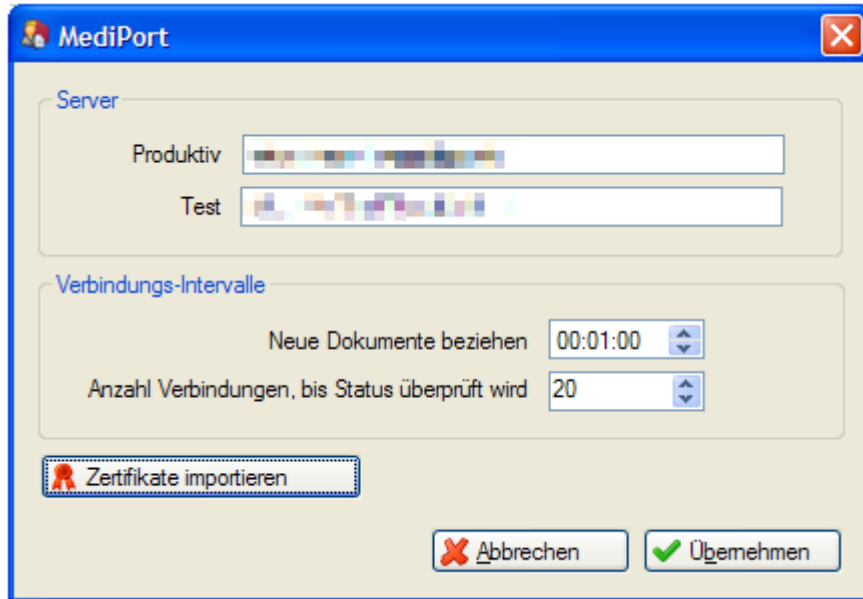
2.3 Auf *Einstellungen ändern* klicken



2.4 Auf *MediPort* klicken



2.5 Auf „Zertifikate importieren“ klicken



2.6 Zertifikate wie unter Punkt 1.4 importieren